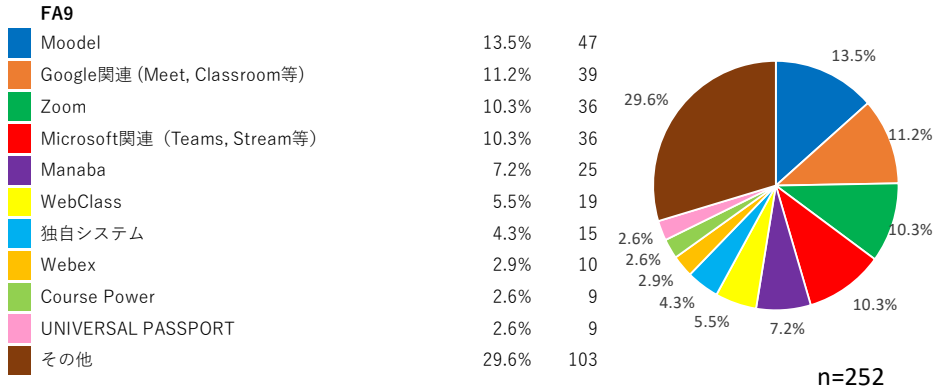


大学 <提供>

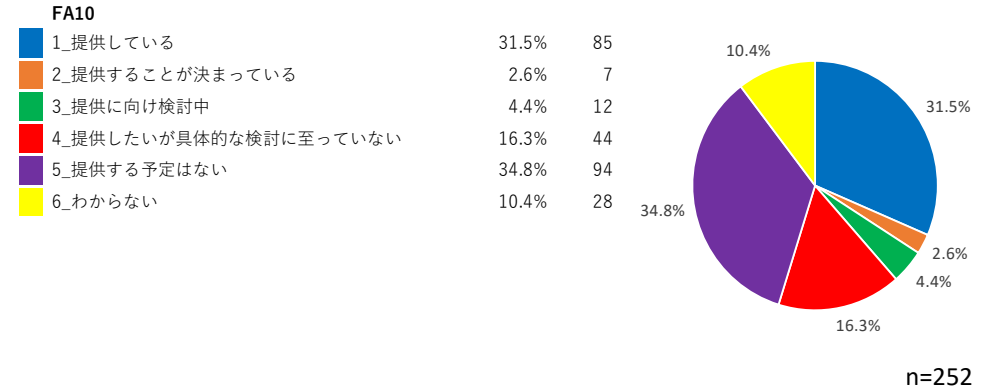
質問9

現在導入・利用されているオンライン学習支援システムをお答えください（ラーニング・マネジメント・システムやオンライン授業配信システムを含みます）。



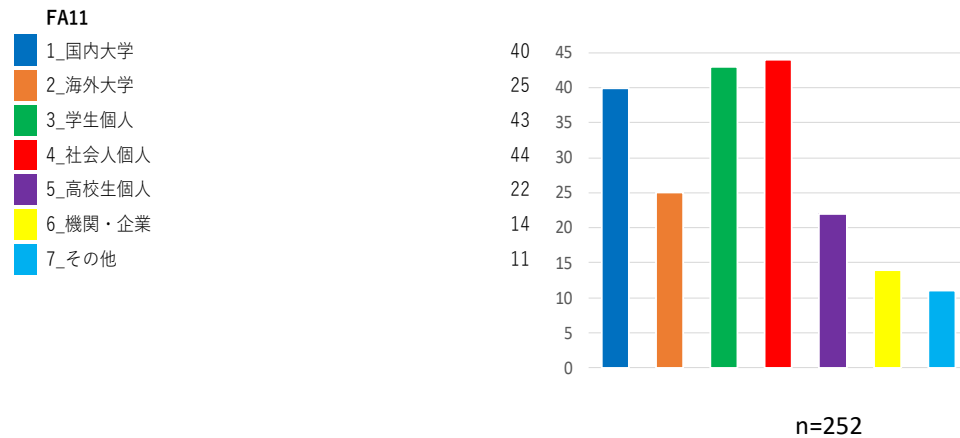
質問10

現在、貴学は学外に対してオンライン教育を提供していますか。



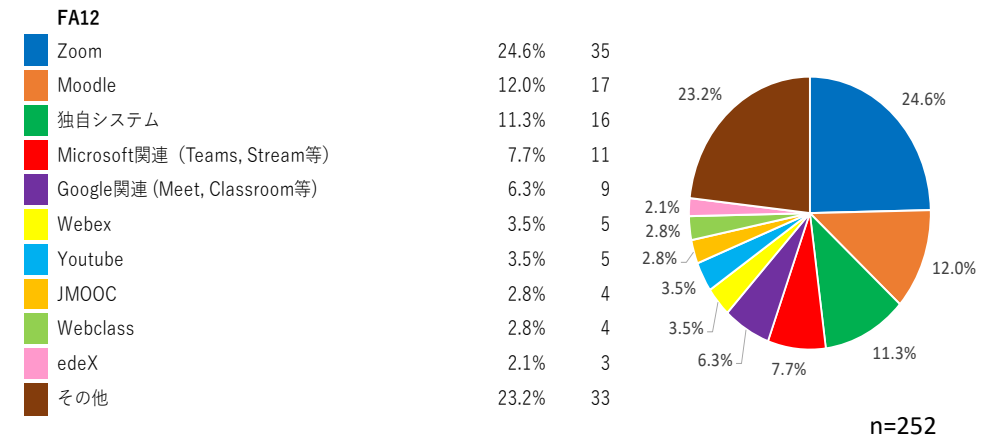
質問10-1-1 「1_提供している」を選択された方

提供している対象はどこ（あるいはだれ）ですか。（複数回答可）



質問10-1-2 「1_提供している」を選択された方

オンライン教育の提供に利用している具体的なシステム名、プラットフォーム名をお答えください。

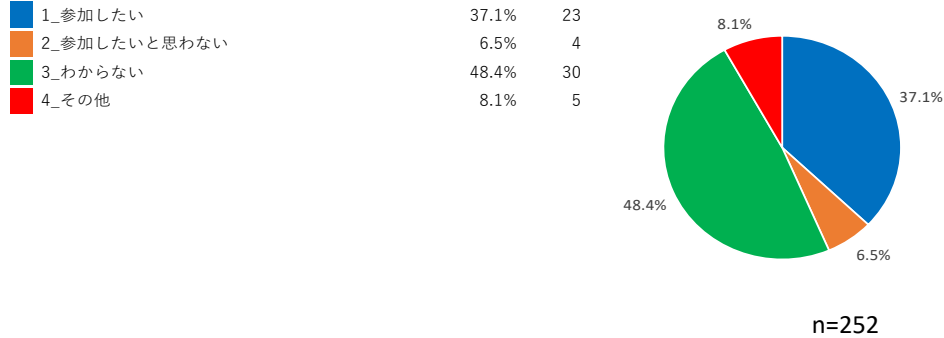


大学 <提供>

質問10-2、質問13「2_提供することが決まっている」「3_提供に向け検討中」「4_提供したいが具体的な検討に至っていない」を選択された方

広く一般に訴求可能なオンライン教育プラットフォームがあれば参加したいと思いますか。

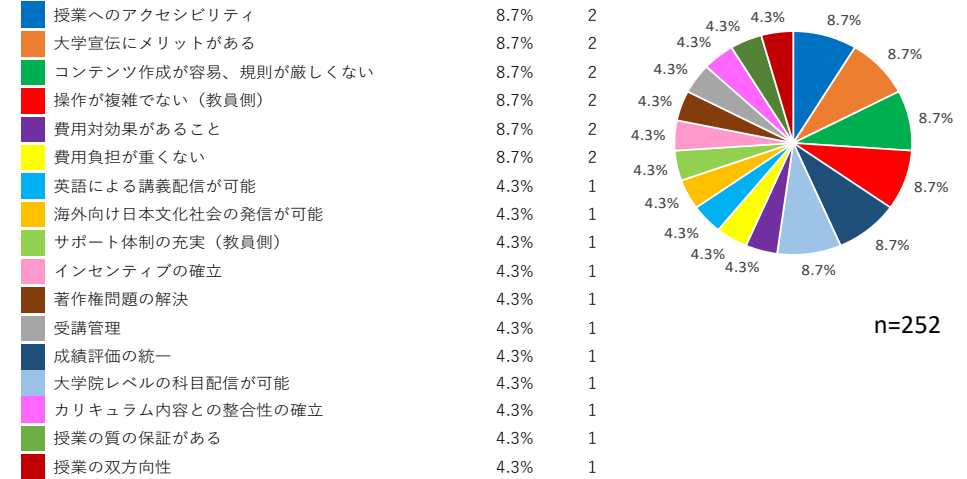
FA13



質問13-1「1_参加したい」を選択された方

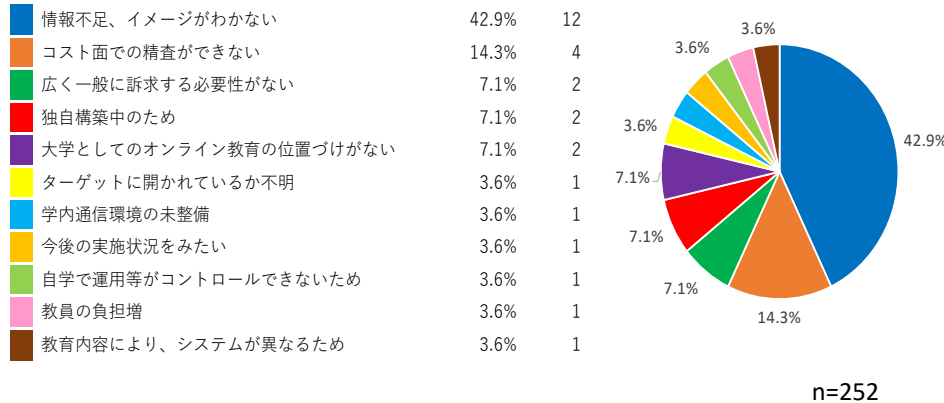
具体的にどのような条件や機能が揃えば参加したいと思いますか。

FA14



質問13-2「2_参加したいと思わない」または「3_わからない」を選択された方
具体的な理由等をご自由にお答えください。

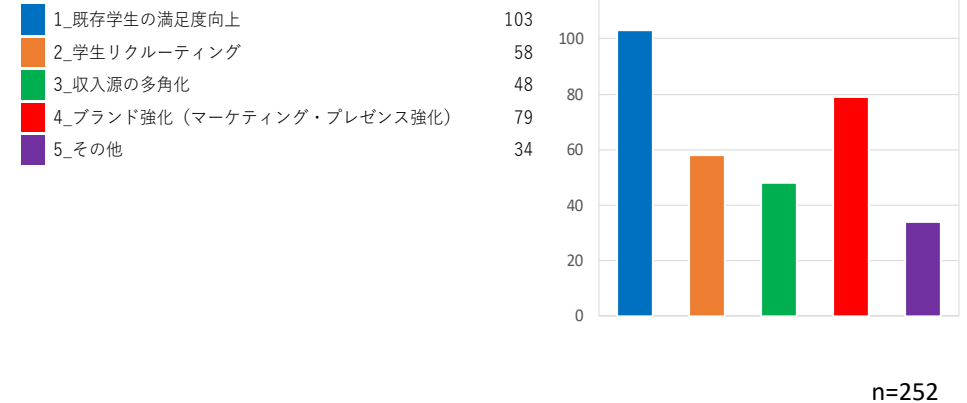
FA15



質問16

外部オンライン教育プラットフォームを使用して達成したい主な目標は何ですか。（複数回答可）

FA16

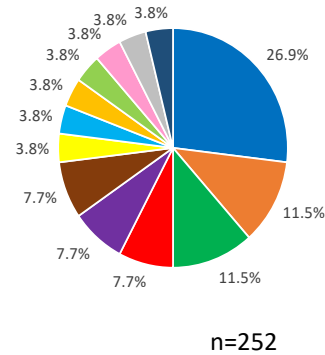


大学 <提供>

質問16-1 「5_その他」を選択された方

具体的にどのような目標・ねらいをお持ちでしょうか。

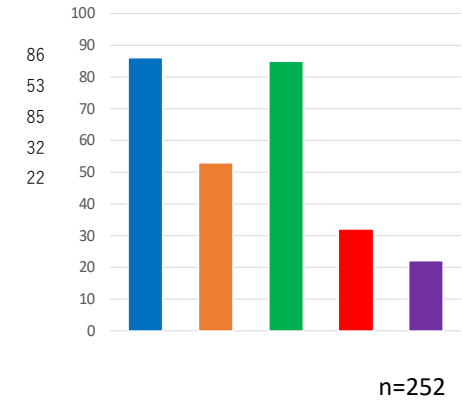
FA17	割合	回数
海外大学との連携	26.9%	7
リカレント教育、生涯教育	11.5%	3
外部や他大学への発信	11.5%	3
災害時のリスクマネジメント	7.7%	2
地域・社会・産業貢献	7.7%	2
社会貢献	7.7%	2
グローバル人材の育成	3.8%	1
コンテンツの相互補完	3.8%	1
世界への発信力強化	3.8%	1
多彩で魅力的なカリキュラムの実現	3.8%	1
教員のFD	3.8%	1
個別最適化された学習者本位の教育の実現	3.8%	1
国内大学との連携	3.8%	1



質問18

オンライン教育プラットフォームの利用において、どのような科目（科目群）の提供が考えられますか。（複数回答可）

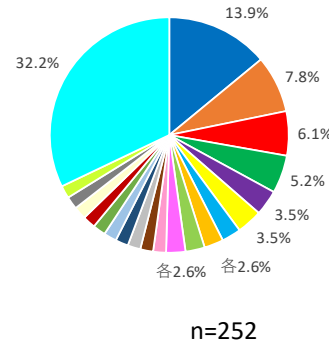
FA18	回数
一般教養科目	86
語学科目一般（第2外国語等・初修～上級）	53
専門科目	85
教養課程や学芸員など資格・免許取得関連科目	32
その他	22



質問18-1

具体的にどのような課程・科目、内容を提供したいですか。

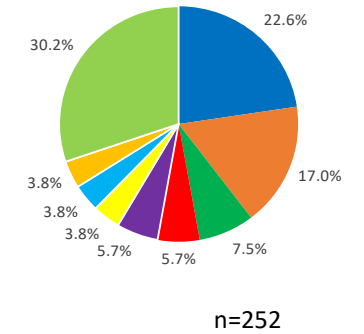
FA19	割合	回数
日本語教育関連	13.9%	16
日本文化・日本研究関連	7.8%	9
日本の各地域研究	6.1%	7
AI・データサイエンス・プログラミング関連	5.2%	6
グローバル人材育成関連	3.5%	4
英語関連	3.5%	4
ビジネス関連	2.6%	3
体育・スポーツ関連	2.6%	3
リカレント関連	2.6%	3
看護関連	2.6%	3
国連外交・国際関係・国際協力関連	1.7%	2
医療・健康関連	1.7%	2
リーダー関連	1.7%	2
キャリア教育関連	1.7%	2
理工学系科目関連	1.7%	2
物質科学関連	1.7%	2
芸術関連	1.7%	2
福祉関連	1.7%	2
生物・生命科学関連	1.7%	2
薬学関連	1.7%	2
その他	32.2%	37



質問18-2

授業科目以外に提供したいコンテンツはどのようなものが考えられますか。

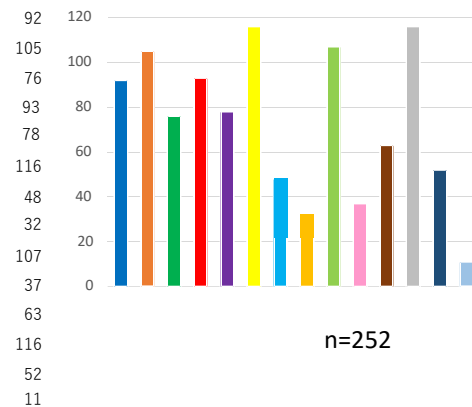
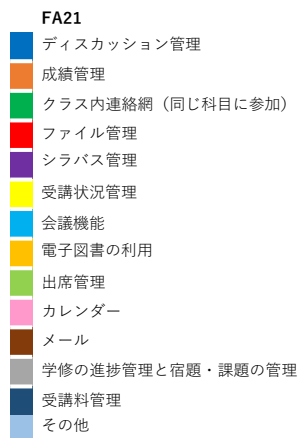
FA20	割合	回数
大学・学部紹介・オープンキャンパス関連	22.6%	12
講演会・公開講座関連	17.0%	9
他大学との交流・連携イベント	7.5%	4
文化・教養講座関連	5.7%	3
リカレント関連	5.7%	3
健康づくりに関するコンテンツ	3.8%	2
幼少期および高齢者の運動に関するコンテンツ	3.8%	2
音楽・動画コンテンツ共有関連	3.8%	2
その他	30.2%	16



大学 <提供>

質問21

貴学が使うオンライン教育プラットフォームに最低限あることが望ましい機能はどれですか。（複数回答可）



質問22

オンライン教育プラットフォームを利用し、自学のコンテンツ（課程・科目、教育内容）を発信するにあたり、年間システム利用料が発生する場合、どの程度の負担が可能でしょうか。

